

# **DISEÑO DE REDES: PROBLEMAS, METODOLOGÍA DE ANÁLISIS Y HERRAMIENTAS**

**José Presencia (jpresencia@toolsgroup.com)**

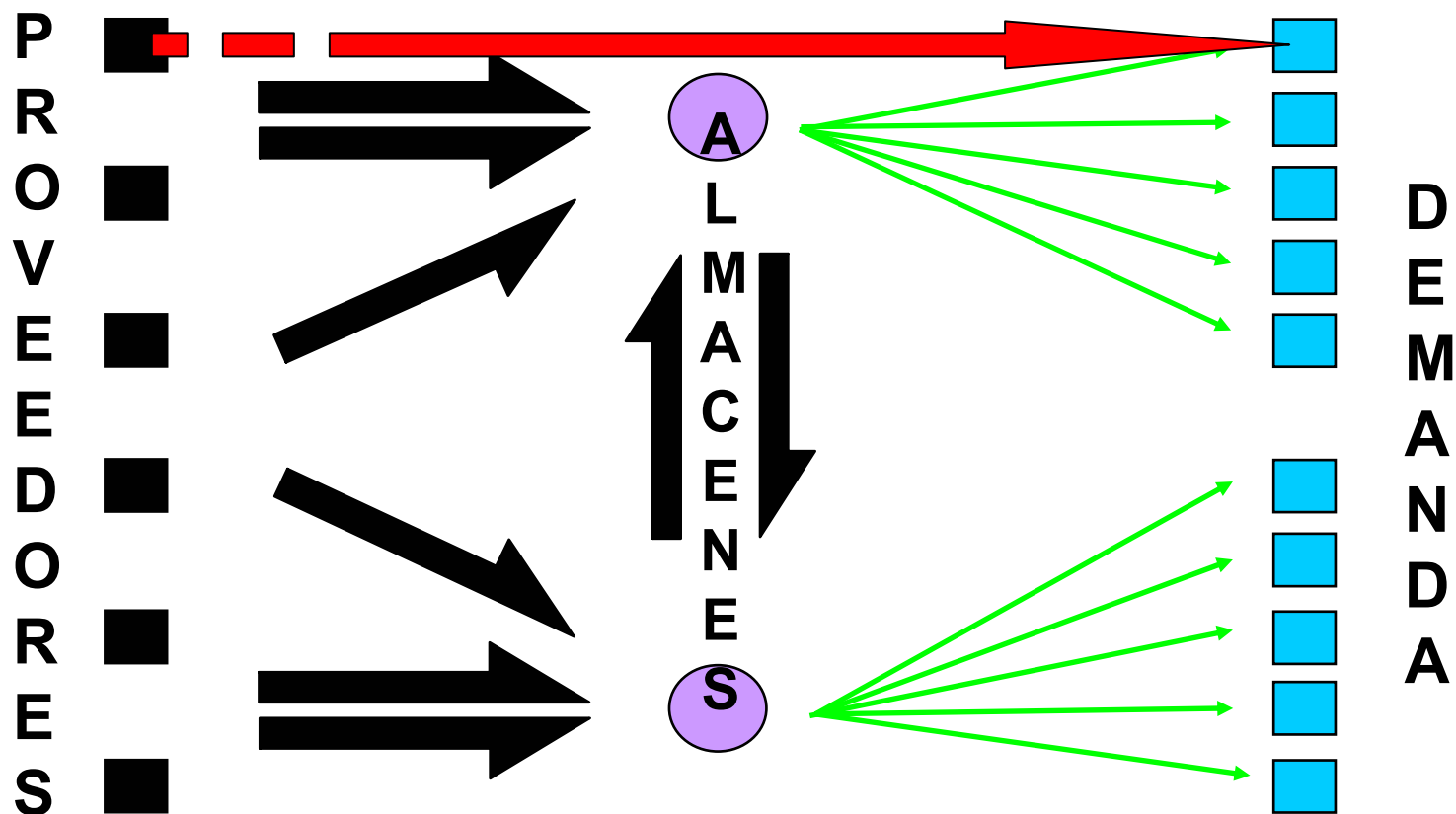
**Barcelona, 7 de Abril de 2005**

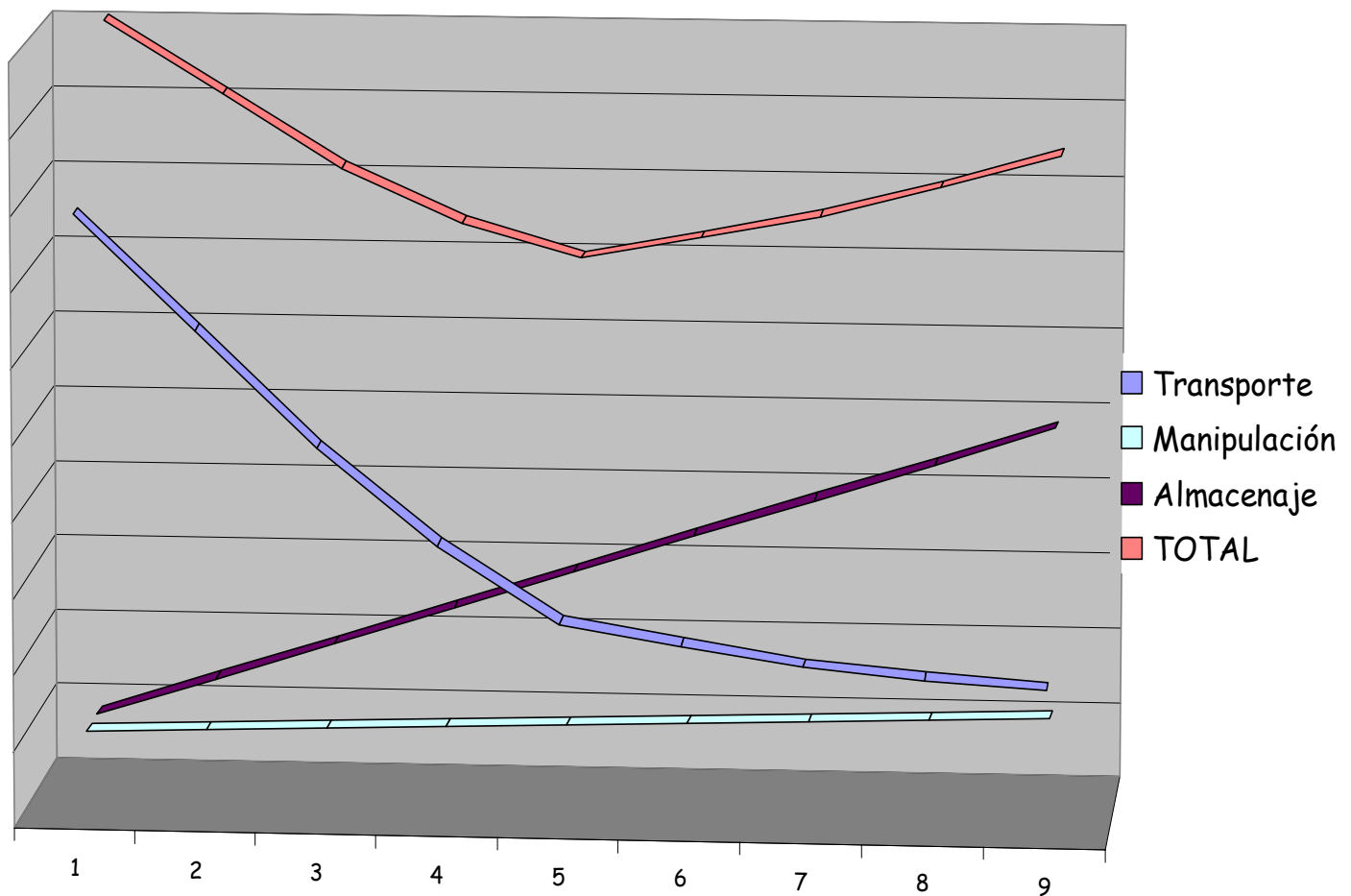
encontrar los flujos y elementos de la red, en número y ubicación que conduzcan a unos costes globales mínimos, teniendo en cuenta las restricciones operacionales existentes y respetando los compromisos de Servicio con el mercado.

Transporte primario  
 Manipulación y almacenaje  
 Stocks  
 Transporte secundario  
 Transporte capilar

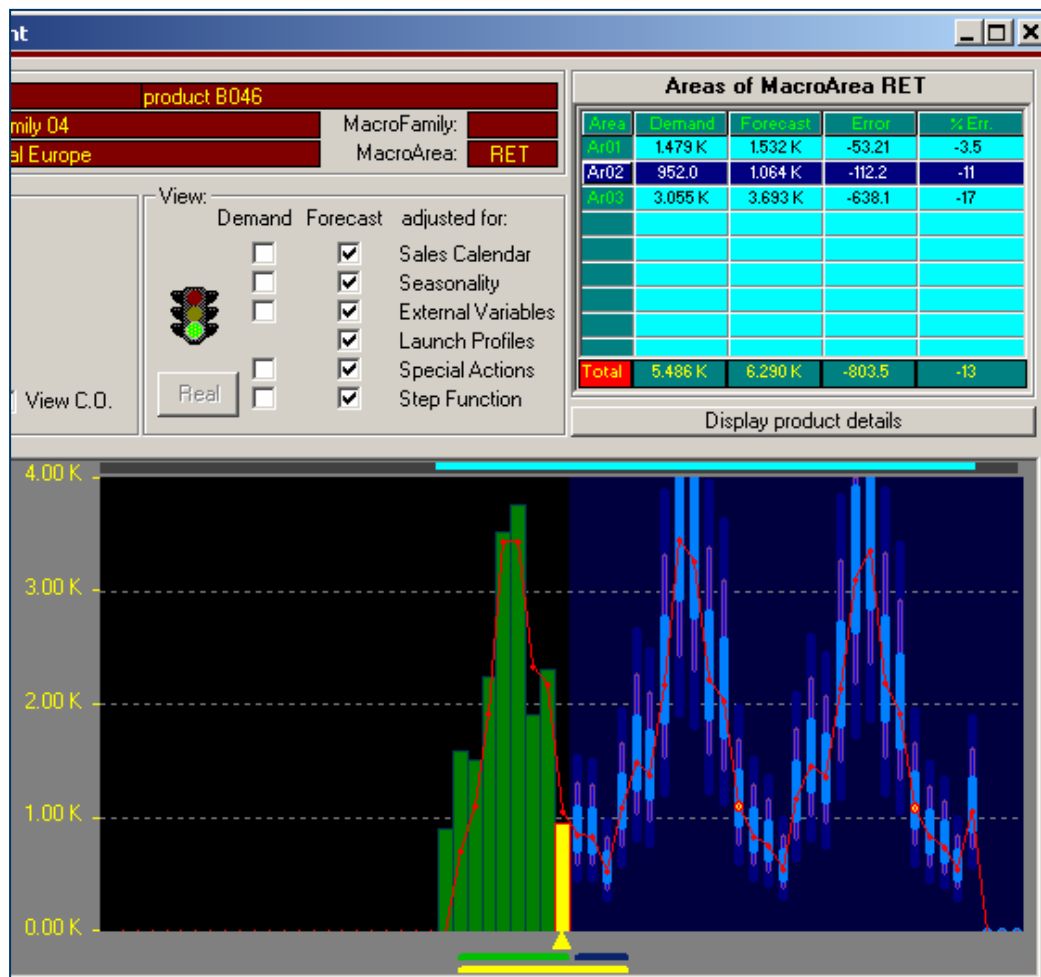
Capacidades  
 Tipos de productos  
 Almacén/Vehículo  
 Producto/Vehículo  
 Almacén/Producto

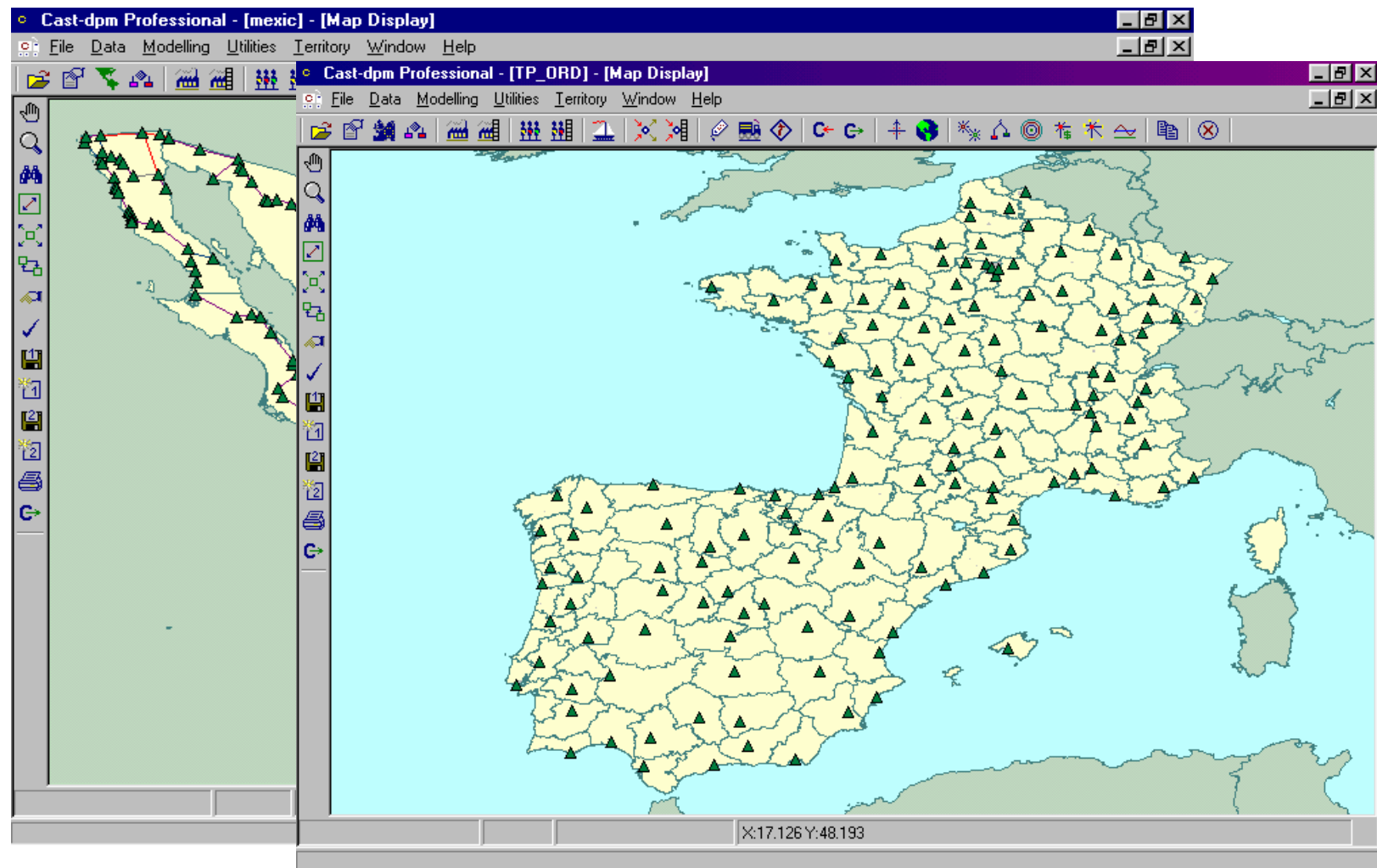
Tiempos de servicio



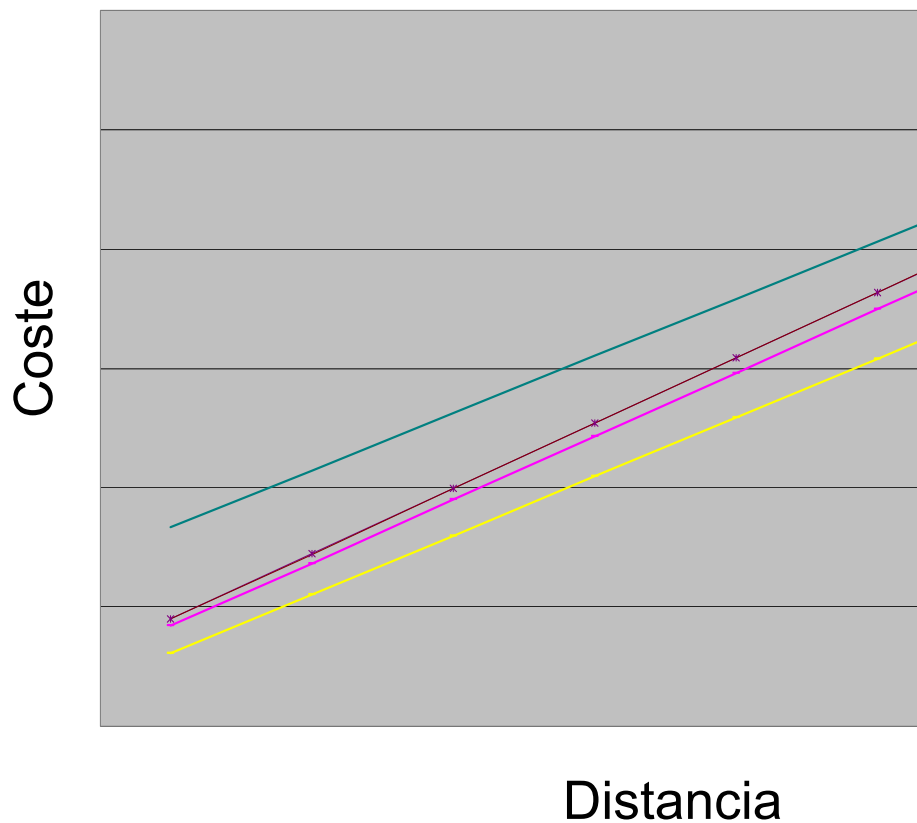


- **Fase A**
  - Toma de datos, análisis y verificación de los mismos
  - Creación de escenarios
- **Fase B**
  - Creación del Caso Base (As-Is) usando modelos analíticos cuantitativos. (Cast-DPM/TOOLS-DPM)
    - infraestructuras, recursos e inventarios
    - niveles de servicio, tiempos de servicio
    - costes
- **Fase C**
  - Modelación y análisis de costes de redes alternativas para los diferentes escenarios

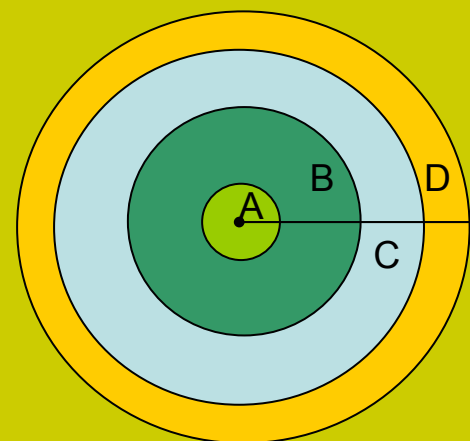




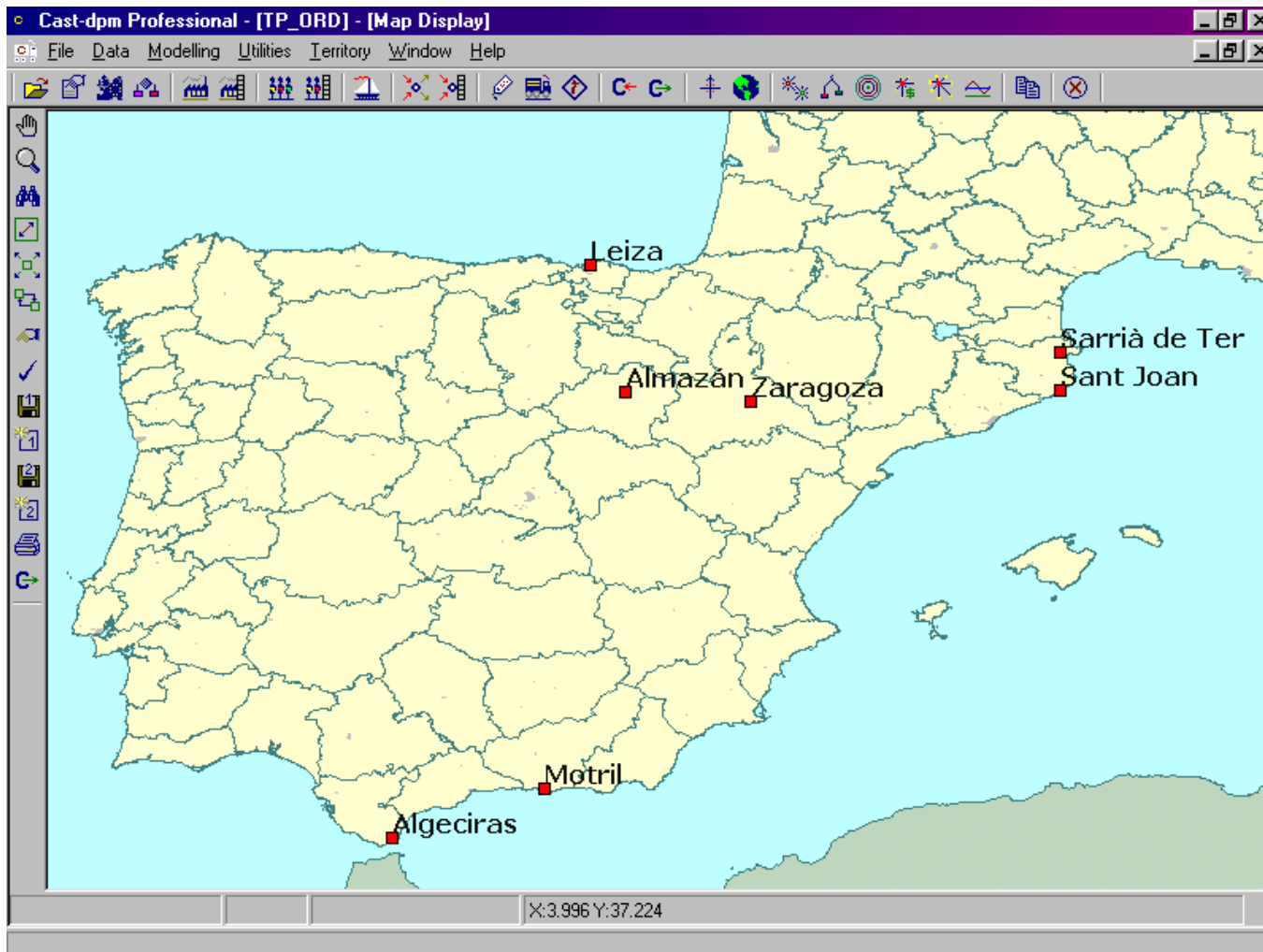
Largo recorrido

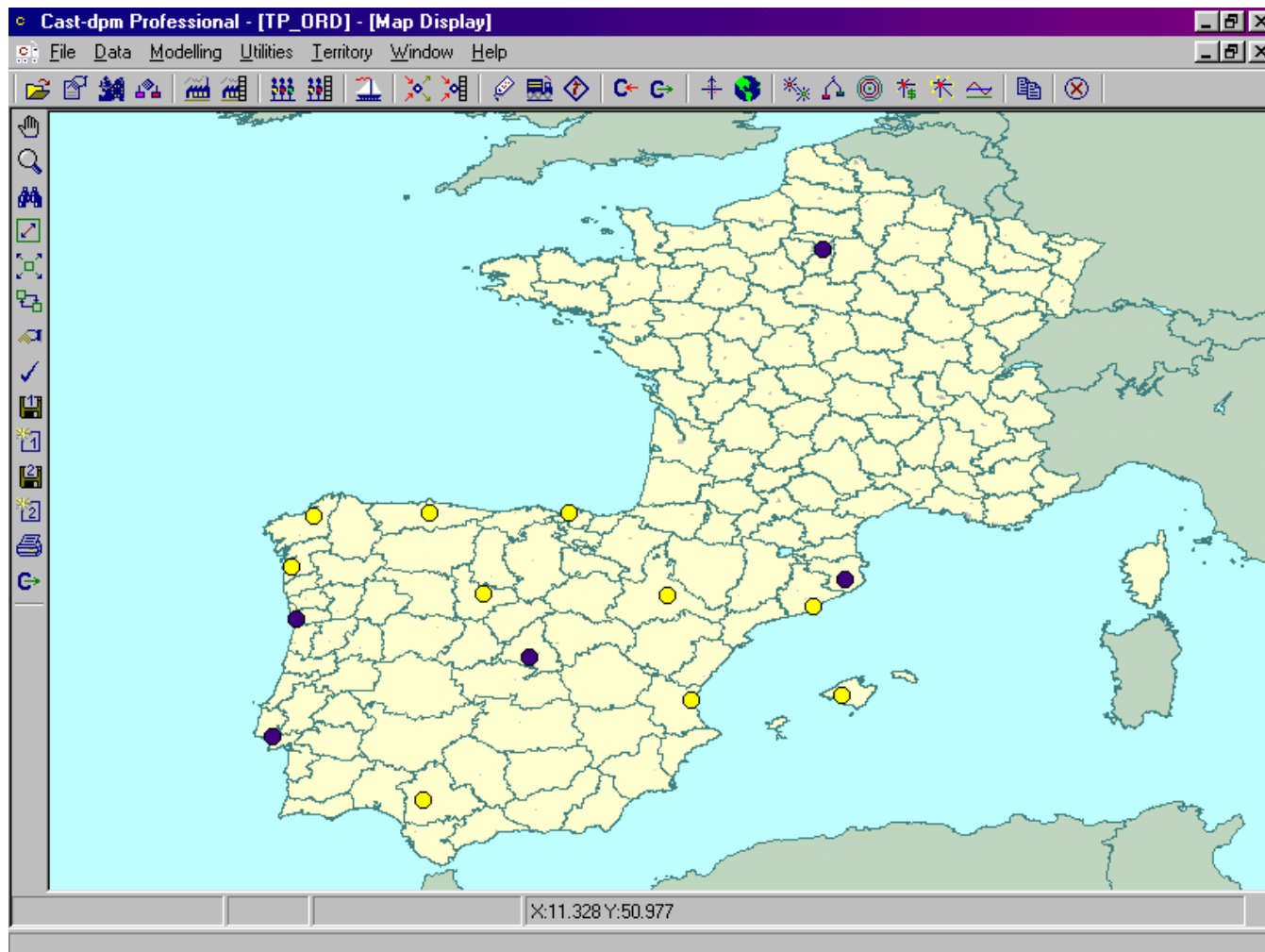


Capilar

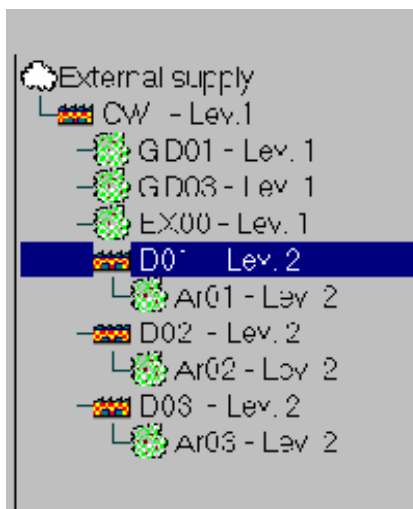


ZONA	RANGO (km.)	PRECIO (Ptas/kg)
A	0 - 50	3,5
B	51 - 100	5,5
C	101 - 150	9
D	151 - 200	11

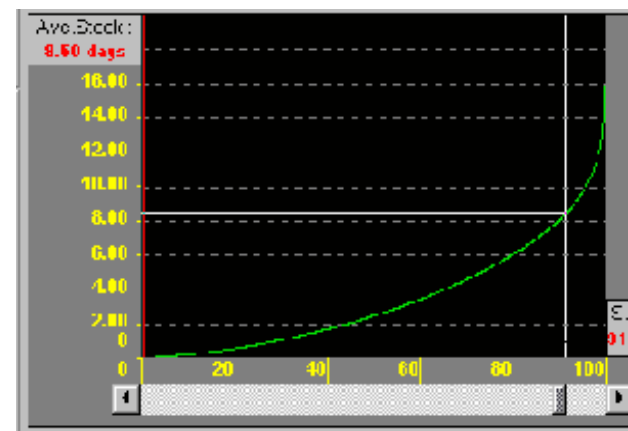


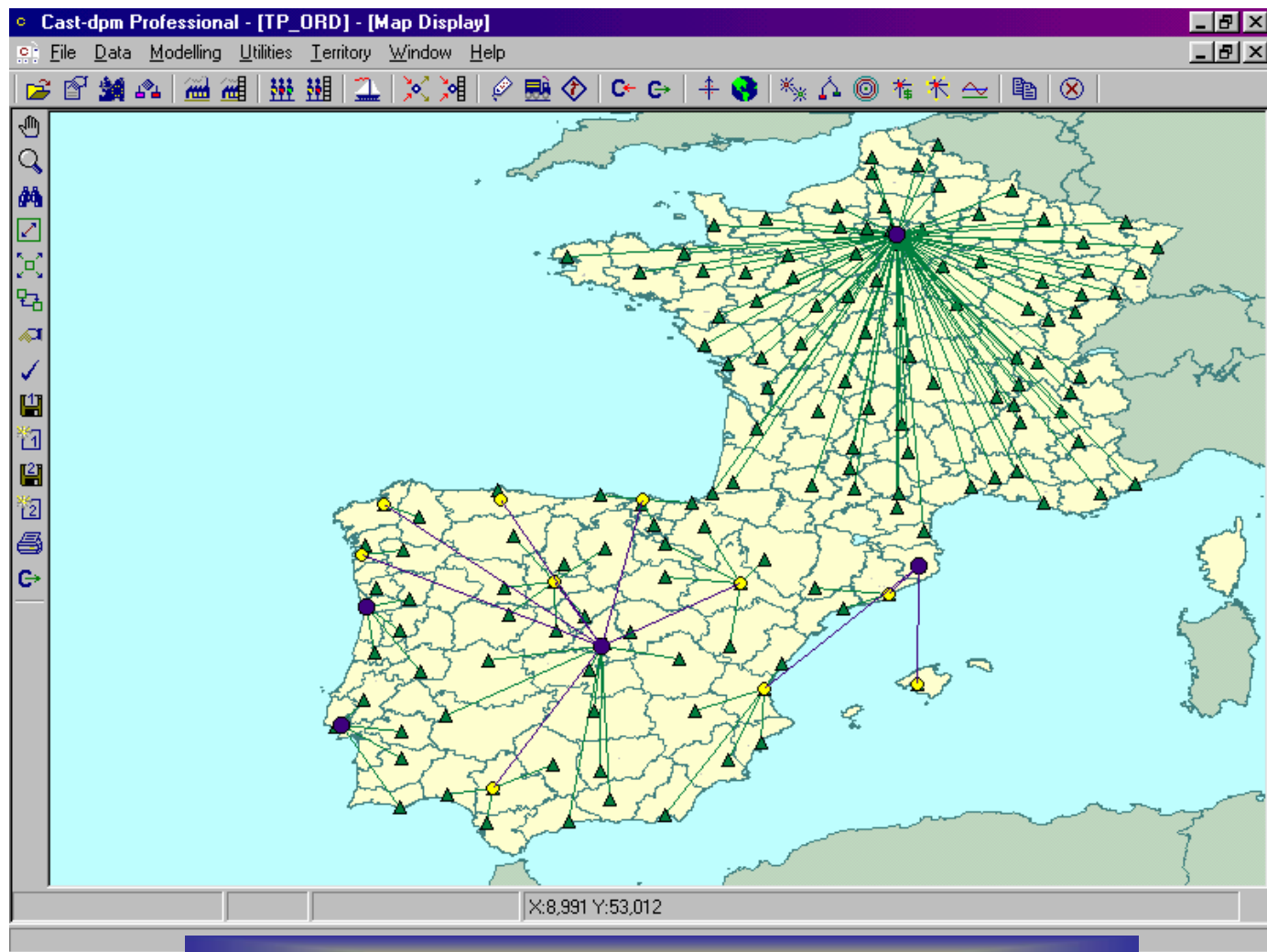


Ante cada hipótesis de estructura de red ....

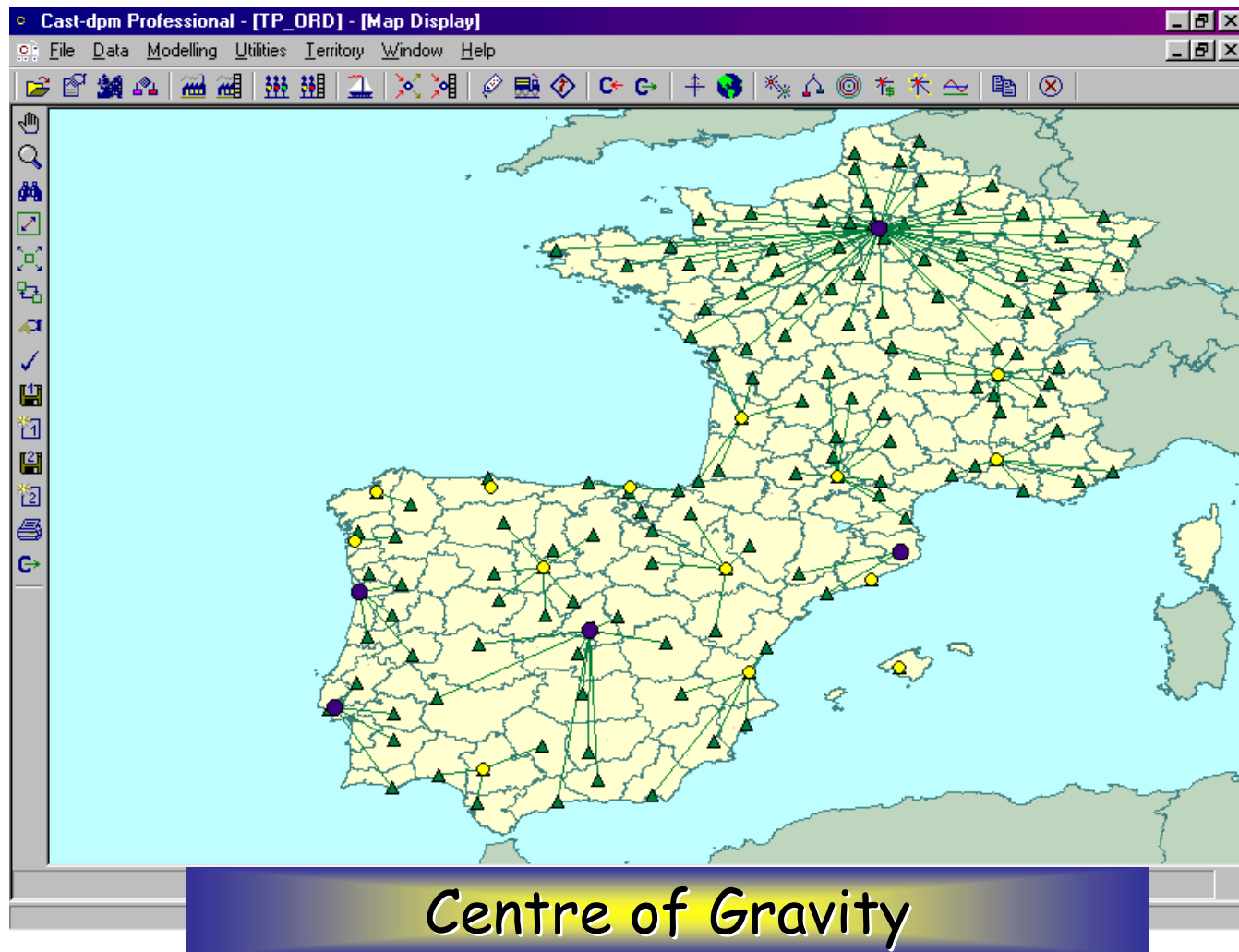


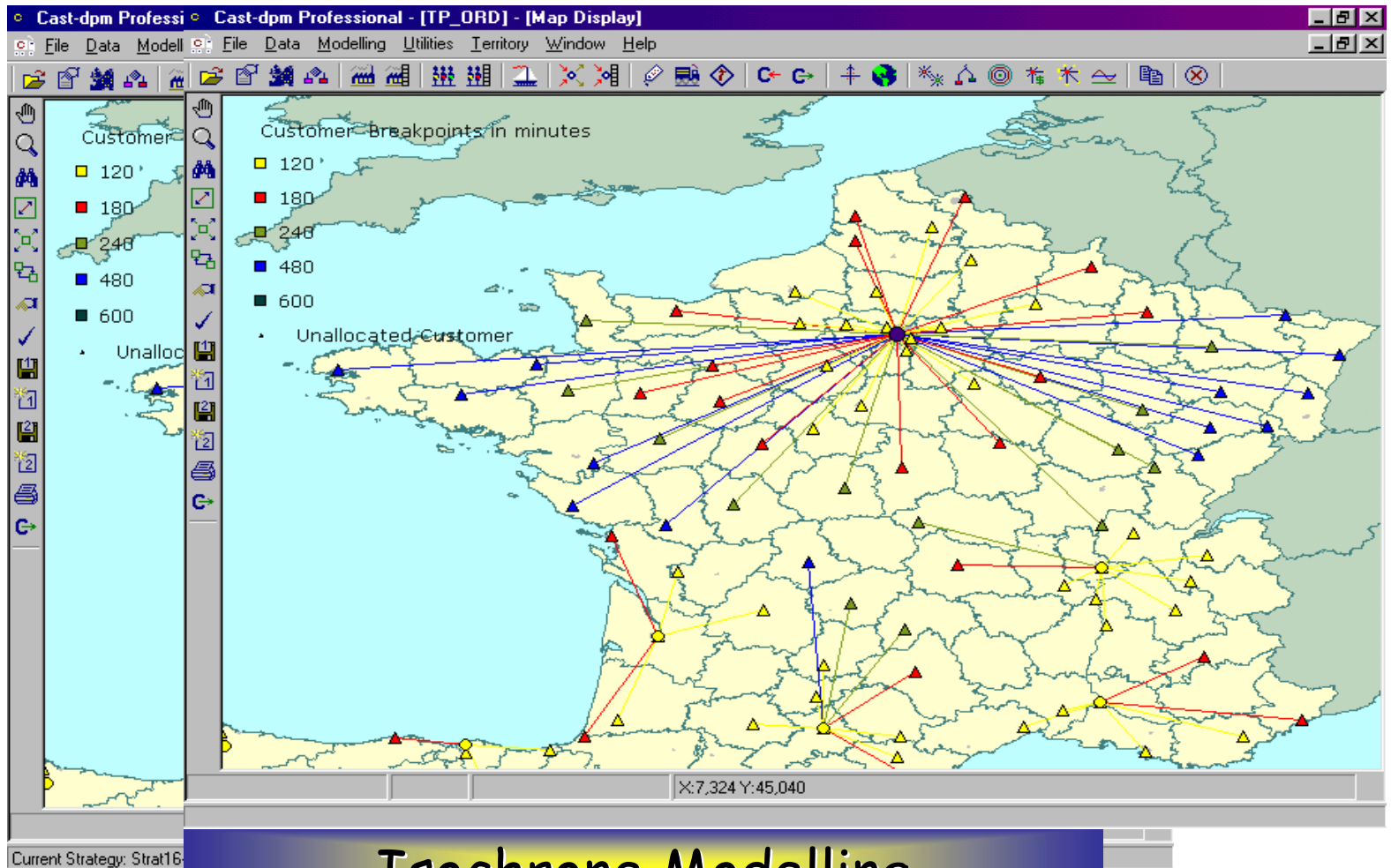
Se debe modelar cómo varía el inmovilizado en stocks para los mismos objetivos de Nivel de Servicio





Network Strategy





## Isochrone Modelling

## A) COSTES

(Costes en Mill. Ptas)	CASO 1999	CASO 99 + FRANCIA
DISTRIBUCIÓN PRIMARIA	580,75	549,40
DIST. SECUNDARIA	264,49	318,31
TRANSPORTE TERCEROS	-	13,00
DISTRIBUCIÓN CAPILAR	1.090,22	997,15
<b>SUBTOTAL TRANSPORTE</b>	<b>1.935,46</b>	<b>1.877,86</b>
NODRIZAS	491,03	495,03
PLATAFORMAS	28,00	28,00
<b>SUBTOTAL ALMACENES</b>	<b>519,03</b>	<b>523,03</b>
<b>TOTAL</b>	<b>2.454,49</b>	<b>2.400,89</b>
	<b>AHORRO=</b>	<b>53,60</b>

## B) PLAZO DE ENTREGA

Reducción de 24 a 8 horas en todo el sur de Francia

